

HOLCON[®]CASCO

duurzaamheid en hergebruik - veranderbaarheid en flexibiliteit - multifunctioneel en indelingsvrijheid - integraal en prefabricage

Met de introductie van het **HOLCON[®]** gebouwencasco wordt voldaan aan de voortdurende vraag naar duurzaamheid en hergebruik, veranderbaarheid en flexibiliteit, multifunctioneel en indelingsvrijheid, én integraal en prefabricage in het huidige eigentijdse bouwen voor gebouwen. Het geheel nieuw ontwikkeld betoncasco maakt het volgende mogelijk:

- Gebouwen gebaseerd op een dragende gevel en een kolomvrije overspanning van 16.200 mm bieden toepassingsmogelijkheid van alle functies binnen de zelfde draagstructuur. Kantoor, ziekenhuis, onderwijs, garage etc. passen probleemloos hier binnen;
- Het stapelen van de verschillende en te veranderen functies in eenzelfde draagstructuur zorgt voor gebouwen die bijdragen aan meervoudig ruimtegebruik;
- Een integratie van draagstructuur en installietechniek geeft maximale indelingsvrijheid en veranderbaarheid van de indeling, en maakt zelfs verandering van functies eenvoudig;
- Het gebouwencasco bestaat uit droog te stapelen geprefabriceerde onderdelen die hergebruikt kunnen worden;
- Een volkomen scheiding tussen casco en afbouw versnelt de bouwtijd, voorkomt coördinatieproblemen tijdens de bouw en maakt verschillende financiële afschrijvingstermijnen mogelijk voor de gebouweneigenaar.



Een **HOLCON[®]** casco kan in iedere gewenste verdiepingshoogte worden geleverd. Het draagvermogen van de vloer kan zonder problemen tot het "vrachtauto-nivo" gerealiseerd worden. De installietechniek wordt grotendeels vooraf in het casco gemonteerd. Het **HOLCON[®]** casco voldoet aan alle voorschriften en kan overal in Europa worden toegepast.

Het **HOLCON[®]** gebouwencasco bestaat uit een betonnen dragende gevelwand elementen waartussen de speciale, geotrooide vloer wordt gelegd.

Het **HOLCON[®]** wand element is zo geconstrueerd dat de balk geïntegreerd is in de vloer, zodat er over de gehele verdiepinghoogte raamopeningen mogelijk zijn. De wandelementen zijn voorzien van geïntegreerde stijppunten.

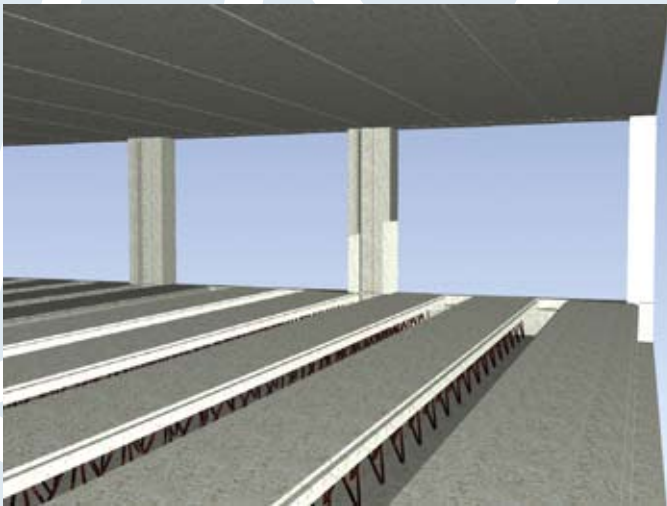
De **HOLCON[®]** vloer bestaat uit een dubbele betonvloer waartussen zich twee 3 dimensionale vakwerken van gelast wapeningstaal bevinden. Zowel de bovenbetonplaat alsook de onderbetonplaat zijn 120mm dik. De onderplaat is voorzien van voorspanning. De totale hoogte is 700mm. De standaard plaatlengte is 16.200mm. De breedte van de onderbetonplaat is 1800mm en die van de bovenbetonplaat 1300mm.



De onderplaat van het HOLCON[®] vloersysteem fungeert als de bouwkundige scheiding tussen twee brandcompartimenten. Tussen de bovenplaten worden 600x1200x28mm, altijd te openen, vloerluiken gelegd van onbrandbaar calcium sulfaat, zodat de tussenruimte altijd bereikbaar blijft. De tussenruimte tussen beide beton-vloeren wordt gebruikt om lucht, water, elektriciteit en data te verplaatsen. Een verlaagd plafond is daarom niet nodig. Zowel de boven alsook onderkant van de vloer wordt in stalen bekisting vervaardigd waardoor de vloer altijd glad is, en in het zicht kan blijven. Desgewenst kan een afwerking worden aangebracht.



De vloer is extreem stijf en zal bij een overspanning van 16.200 mm en een normale belasting nauwelijks doorbuigen. Daardoor kunnen zonder verdere voorzieningen de te plaatsen binnenwanden aan de hoogste eisen voldoen. Binnen dezelfde maatvoering zijn vloeren te leveren met een draagvermogen tot 2.500 kg/m².



Het HOLCON[®] gebouwencasco is een idee van constructeur Ch. Bartels en wordt geleverd door Keyzer Bouwtechniek te Markelo. Desgewenst kan een aanbieding worden samengesteld voor een complete betoncasco levering van een gebouw.

Toepassingsadviezen en planaanpassingen worden verzorgd door 3D Blueprint Architects & Engineers te Amsterdam.



Keyzer Bouwtechniek BV.
Industrieweg 8A, 7475 NH
MARKELO

T. 0547 284 070
E. info@keyzerbouwtechniek.nl



3D BluePrint
Architects & Engineers

3D BluePrint Architects & Engineers
Gyroscoopweg 144, 1042 AZ
AMSTERDAM

T. 020 68 48 900
E. info@3dblueprint.nl